

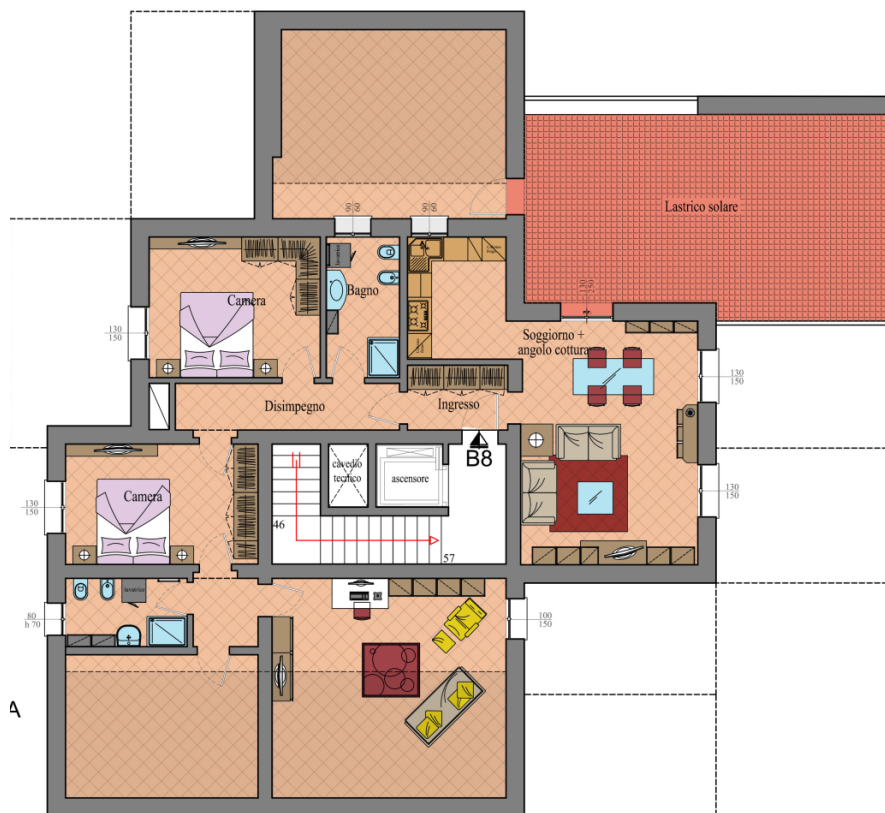
SAN GIORGIO DI PIANO Via C.Cesari 25

Classe energetica A 4

APPARTAMENTO **B 8**

Mq 163 (Superficie Lorda Vendibile)

€ 330.000



In palazzina di 8 appartamenti appena terminata. Energeticamente tendente all'autosufficienza con produzione propria da fotovoltaico in sinergia con la muratura in gasbeton, gli infissi a taglio termico e sistemi di recupero di calore.

Attico di prestigio occupante tutto il Terzo Piano con le seguenti caratteristiche:

- Antisismica di ultima generazione, fotovoltaico condominiale;
- Riscaldamento a pavimento centralizzato con regolazione per la climatizzazione estiva e invernale, sistema di deumidificazione e ricambio d'aria con recupero di calore. Termostati di regolazione indipendenti ambiente per ambiente. Termoarredo in bagno. Raffrescamento con idrosplit, alimentazione acqua fredda centralizzata in autoproduzione con fotovoltaico. Conta calorie per ogni appartamento;
- Portoncino di entrata blindato e zanzariere in tutte le finestre;
- Ascensore a basso consumo;
- Lattoneria in acciaio preverniciato. Infissi speciali in alluminio preverniciato a taglio termico;
- Finiture interne di pregio ecocompatibili e particolarmente accessoriate (videocitofono, lampade di emergenza, ecc);
- Accatamento e allacciamento privato all'energia elettrica;
- Fidejussioni bancarie a prima richiesta a garanzia degli acconti versati e Assicurazione decennale postuma a garanzia di una corretta esecuzione lavori.

All' appartamento B 8 è correlato come pertinenziale il

GARAGE **b 7**

Mq 17 (Superficie Lorda Vendibile)

€ 25.000

provvisto delle seguenti dotazioni:

- Intonacato, imbiancato, pavimentato come l'appartamento;
- Basculante manuale in lamiera verniciata con predisposizione alla motorizzazione;
- Rubinetto di acqua fredda e scarico;
- Prese di servizio e lampada stagna.